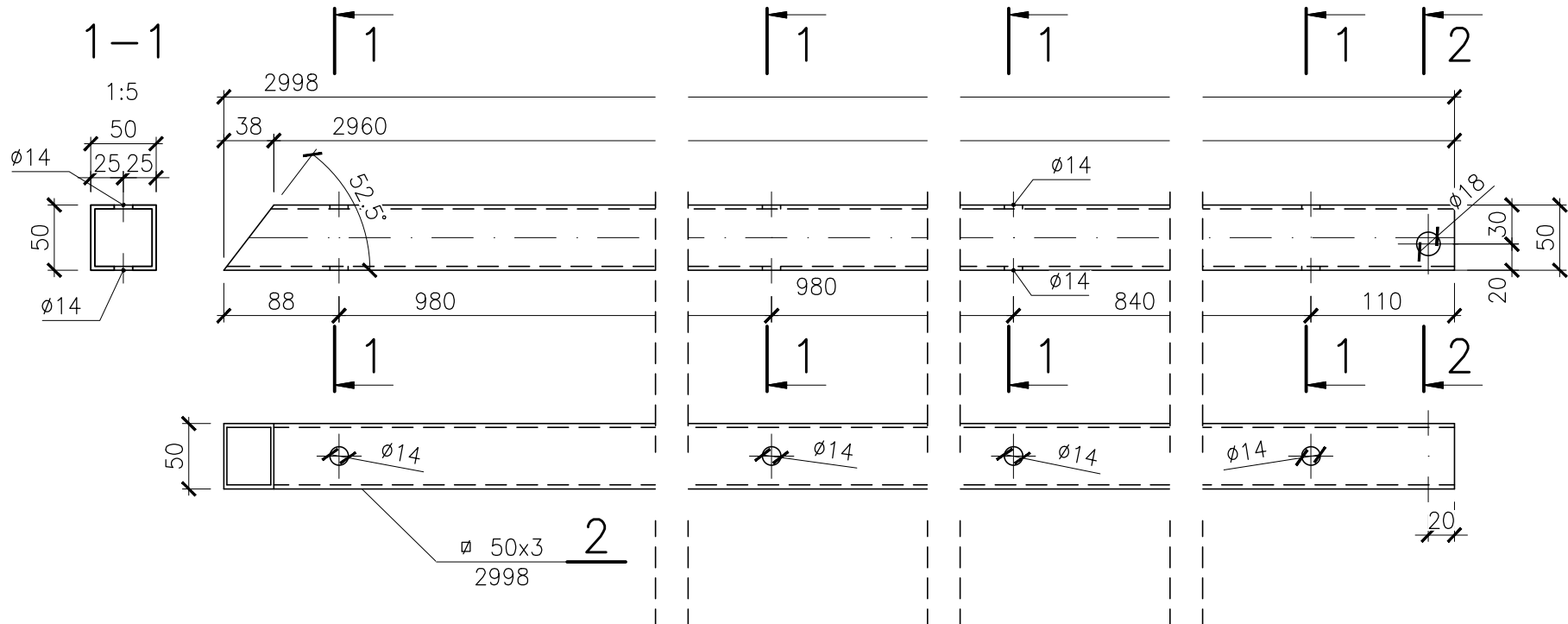
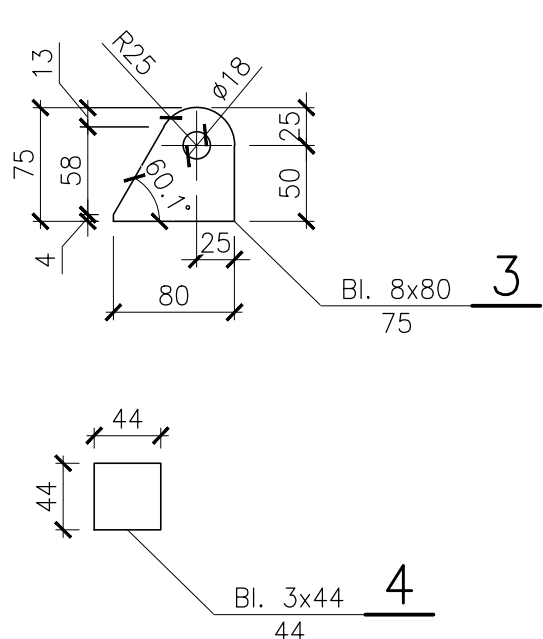
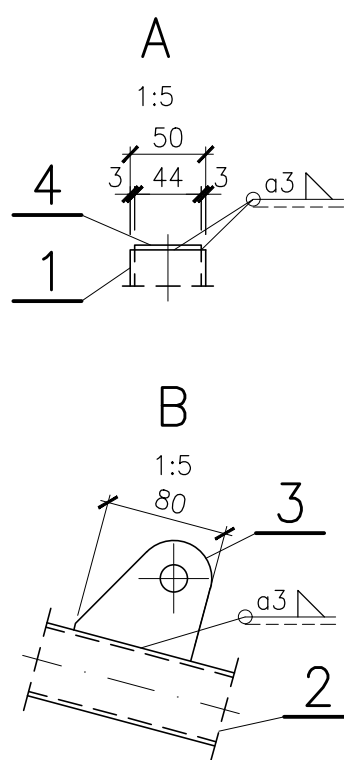


wyk. 20 szt.
1:20

1:20

1:20

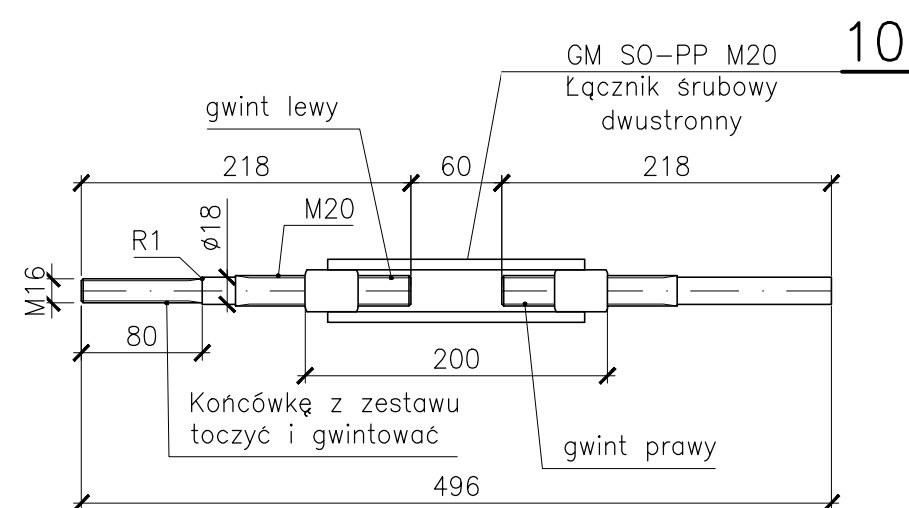
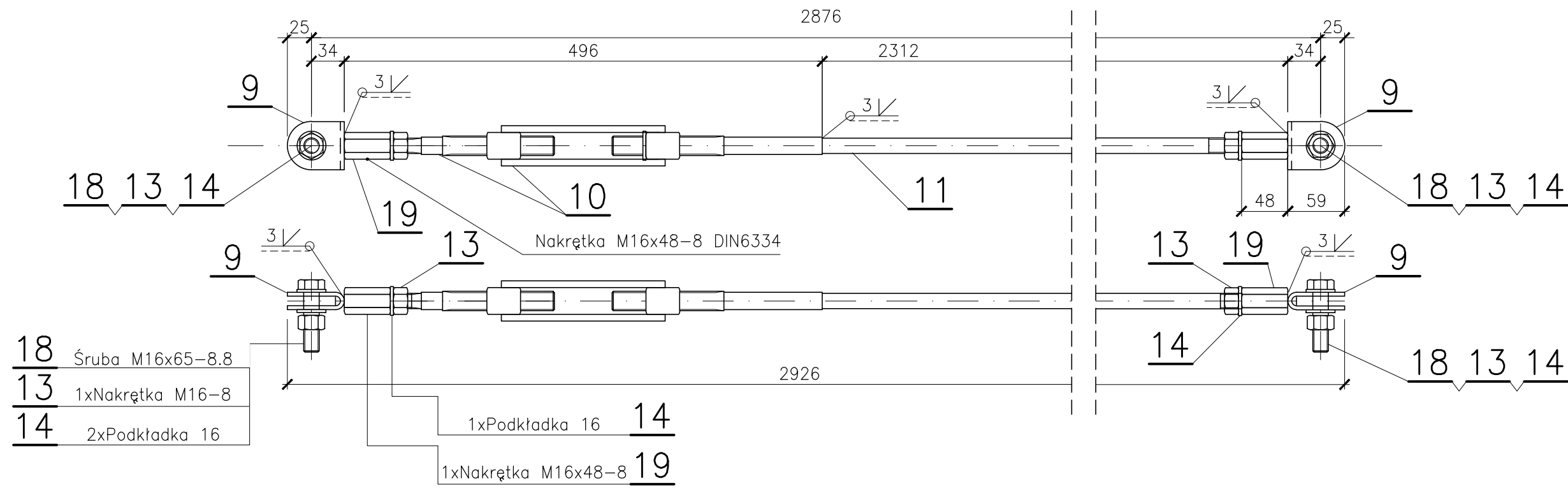


Ciężno nr 1

wyk. 20 szt.

1:5

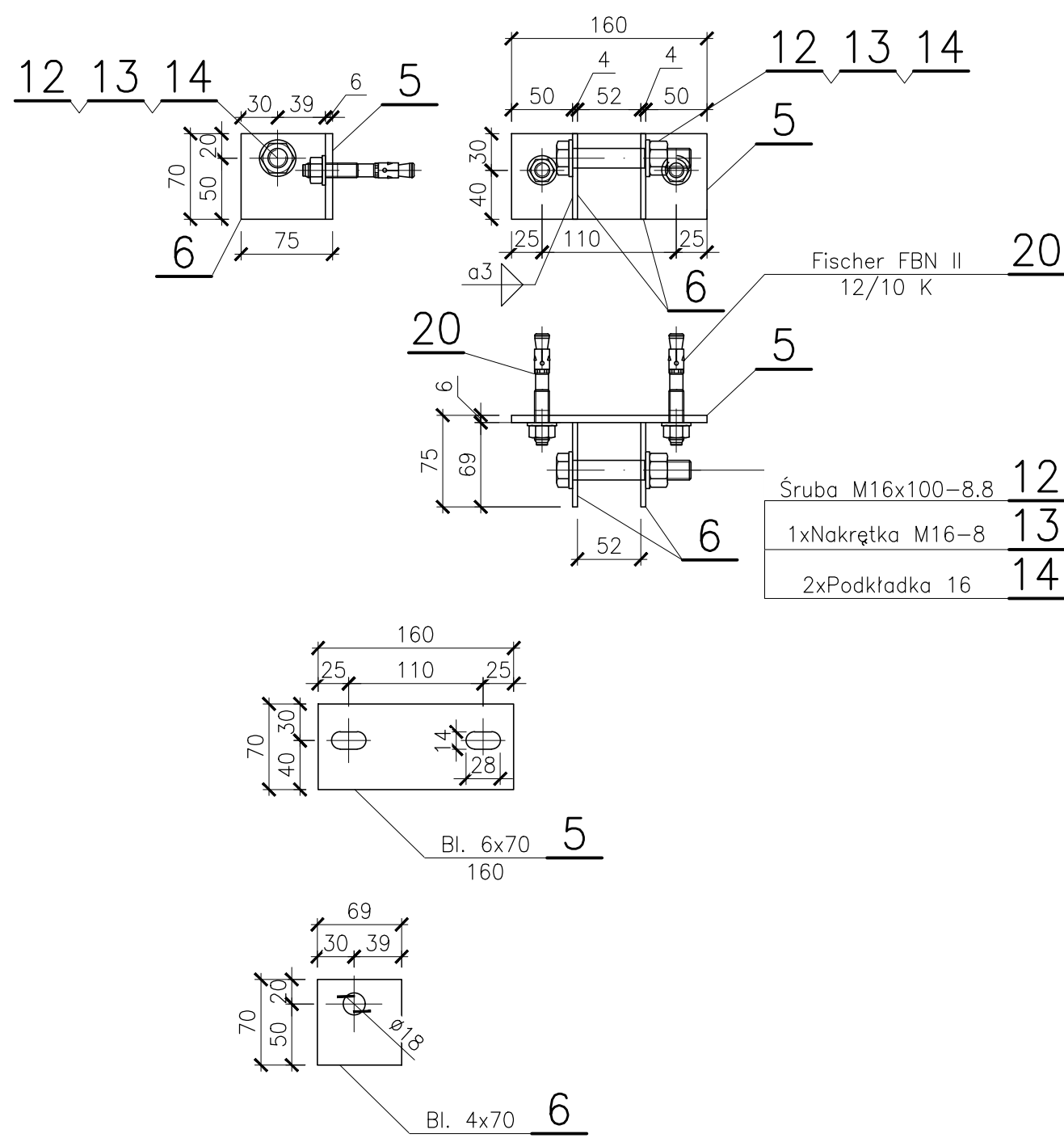
1:5



Konsola wspornika nr 1

wyk. 20 szt.

1:5

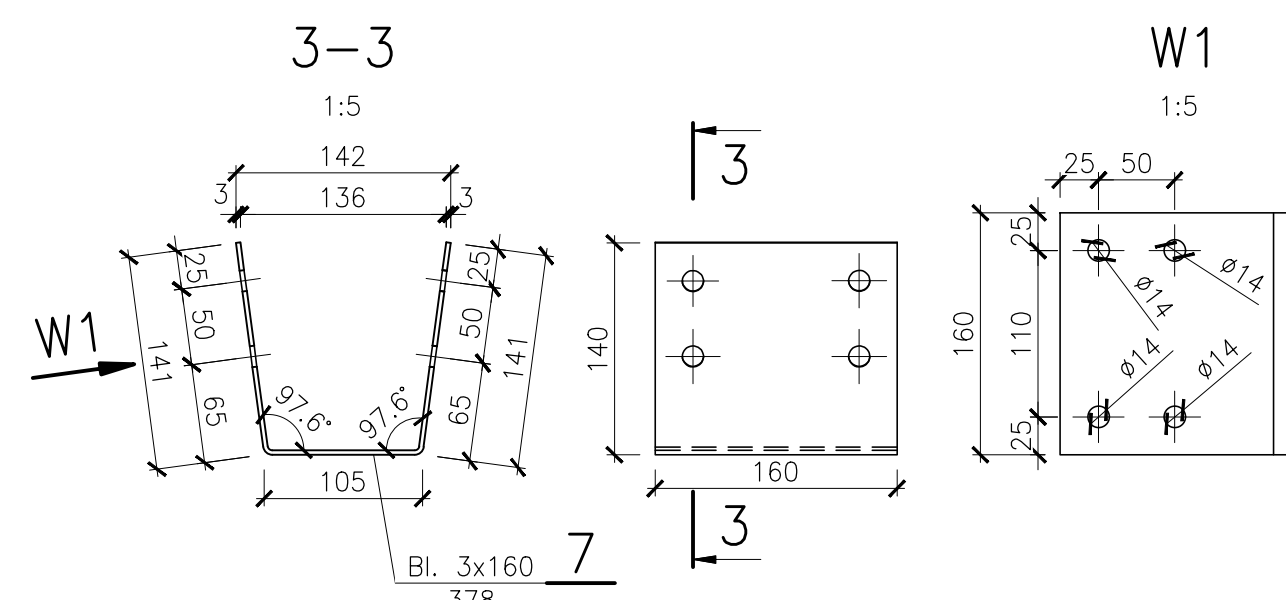
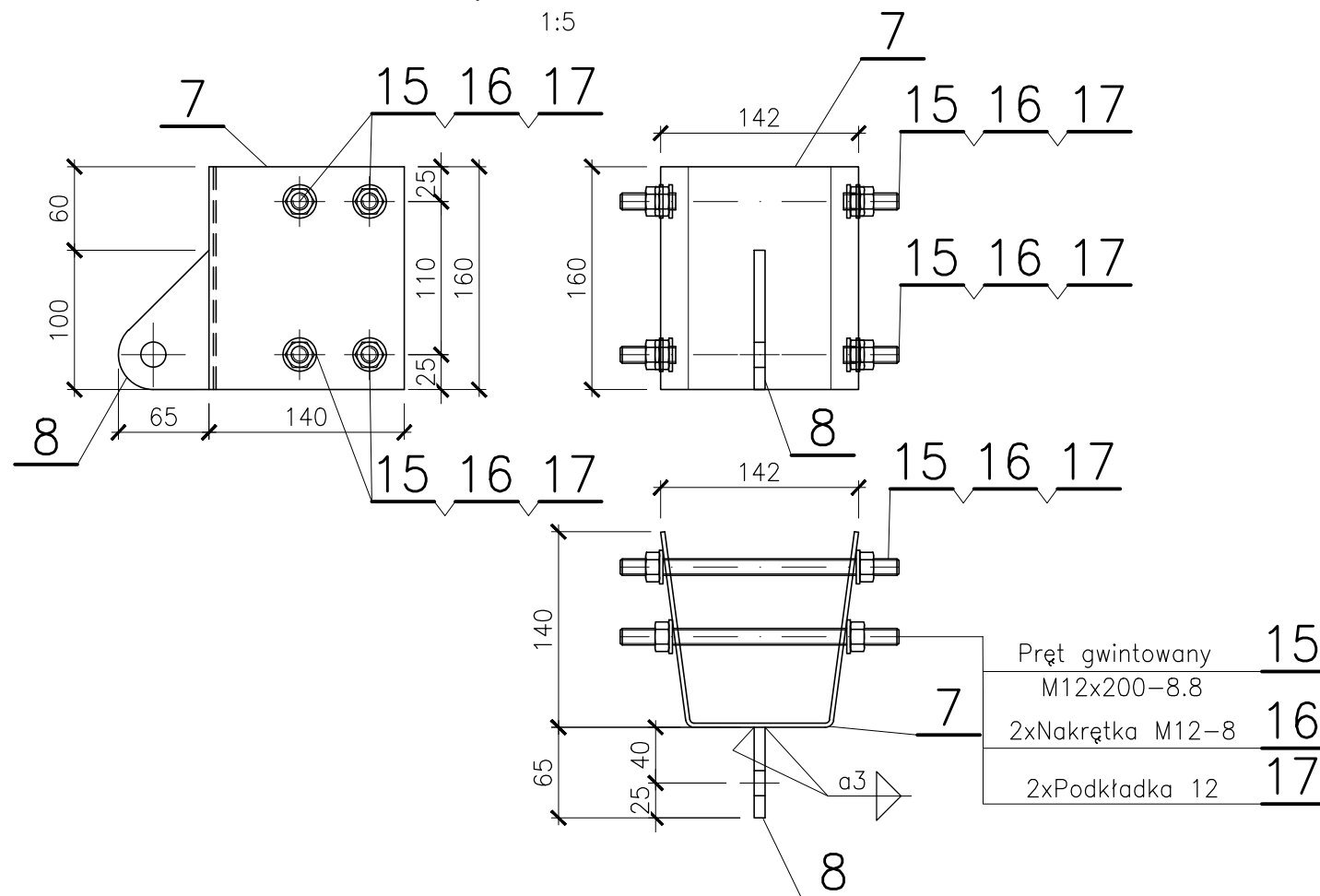


Konsola wspornika nr 2

wyk. 16 szt.

1:5

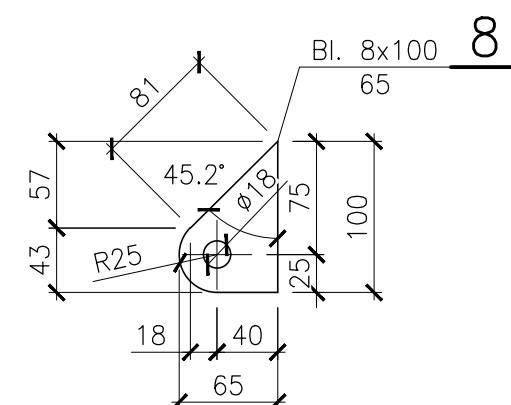
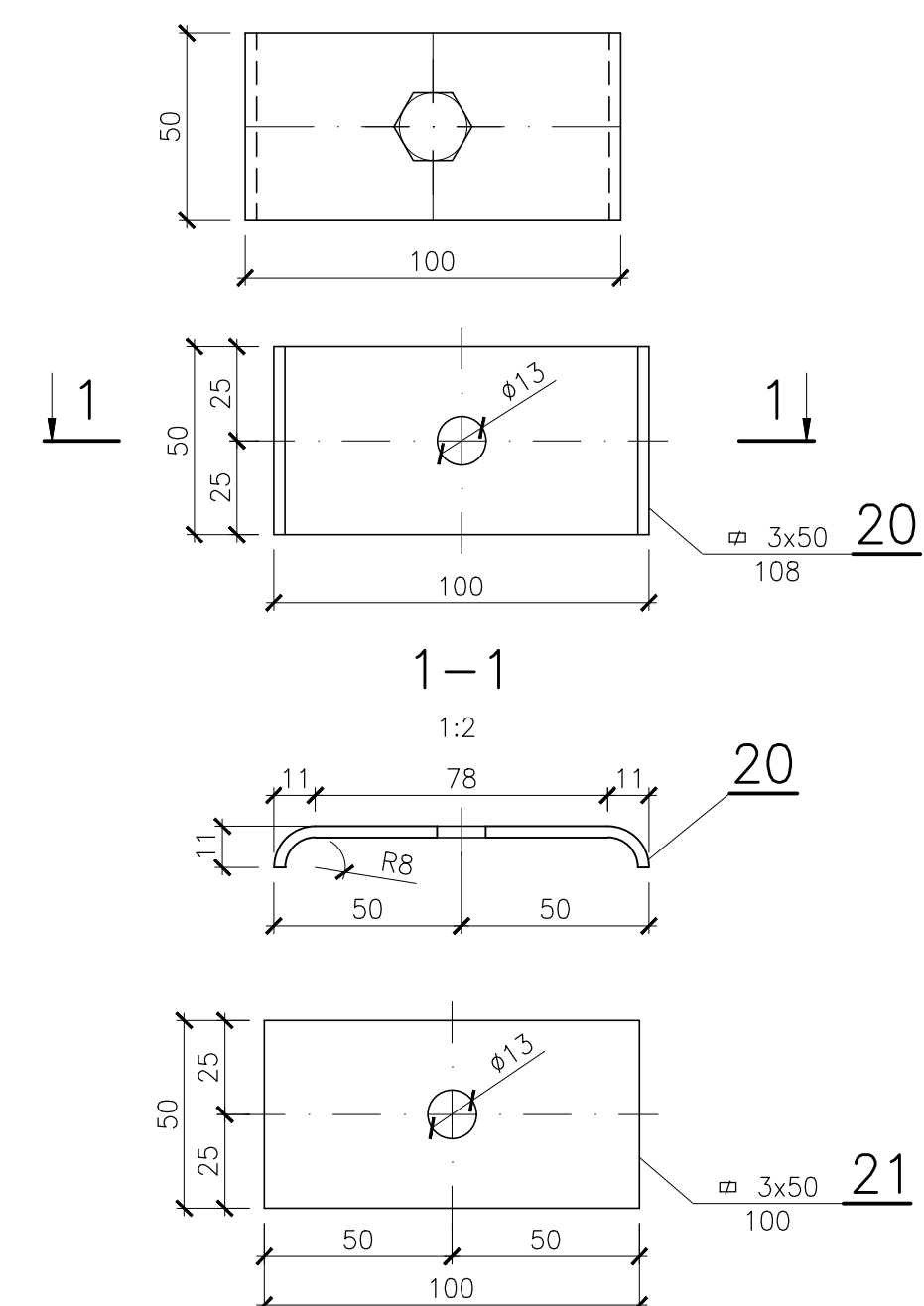
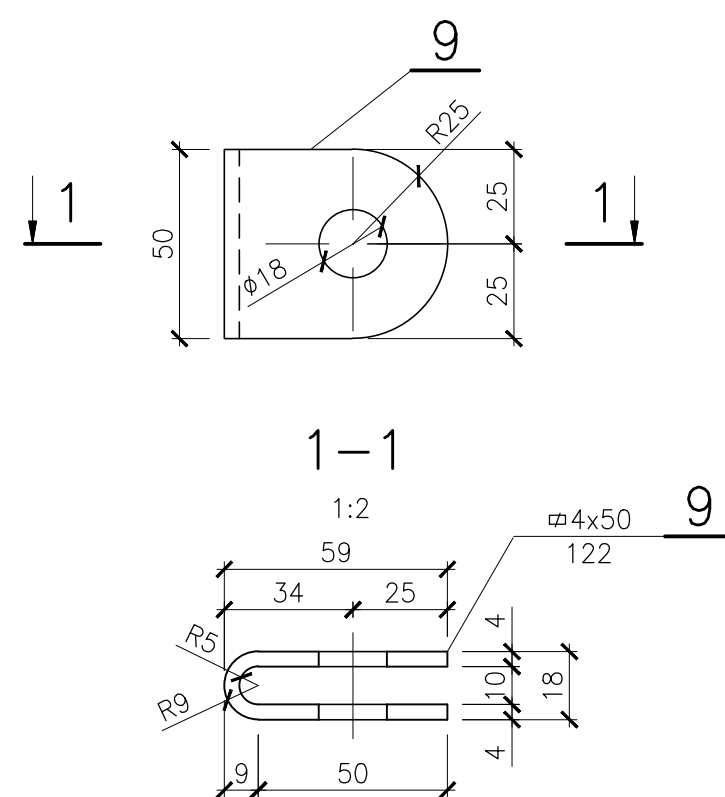
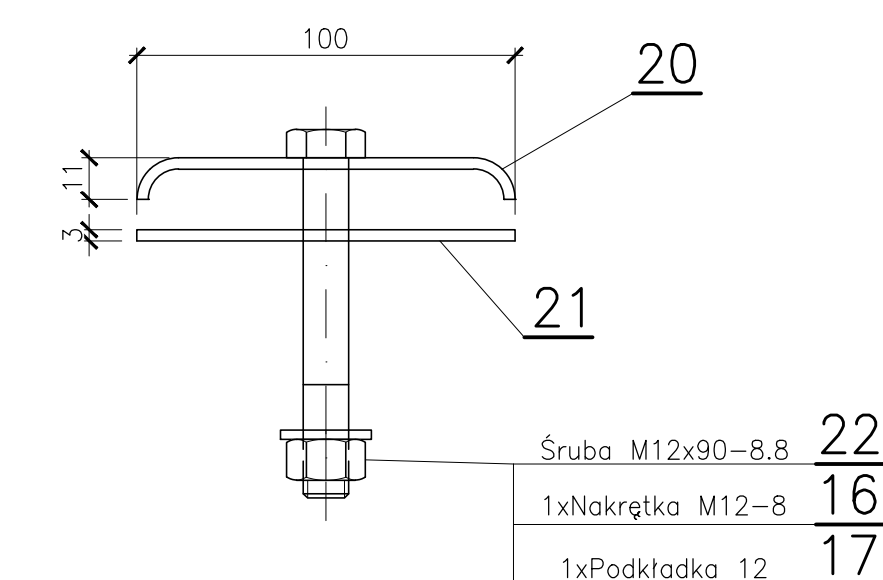
1:5



Mocowanie siatki nr 1

wyk. 120 szt

1:2



Poz.	Wyszczególnienie	Liczba sztuk		Długość mm	Materiał	Numer normy, katalogu lub rysunku	Masa			Uwagi
		w 1 elem.	razem w całym obiekt.				jedn. kg/szt.	jedn. kg/m	cał. kg	
WS-1										
20										
1	Rura kwadratowa 50x50x3	1	20	588	S235JR	PN-EN 10210		4,35	51,16	
2	Rura kwadratowa 50x50x3	1	20	2998	S235JR	PN-EN 10210		4,35	260,83	
3	Bl. 8x80	1	20	75	S235JR	PN-83/H-92203		5,02	7,54	
4	Bl. 3x44	1	20	44	S235JR	PN-83/H-92203		1,04	0,91	
	Społny				1.4571	PN-EN 10088-4	1,80%		5,77	
Masa 1 kompl.:			16,3 kg		Razem dla całego obiektu:				326,2	
KWS-1										
20 kompl.										
5	Bl. 6x70	1	20	160	S235JR	PN-83/H-92203		3,30	10,55	
6	Bl. 4x70	2	40	69	S235JR	PN-83/H-92203		2,20	6,07	
12	Śruba M16x100-8.8	1	20	100	kl. 8,8	PN-EN ISO 4014	0,19		3,70	
13	Nakrętka M16-8	1	20		kl. 8	PN-EN ISO 4032	0,03		0,65	
14	Podkładka 16	2	40	kl. 200H-V	PN-EN ISO 7089		0,01		0,45	
20	Fischer FBN II 12/10 K	2	40		ocynk	katalog Fischer	0,10		3,94	
	Społny						1,80%		0,30	
Masa 1 kompl.:			1,3 kg		Razem dla całego obiektu:				25,7	
KWS-2										
16 kompl.										
7	Bl. 3x160	1	16	378	S235JR	PN-83/H-92203		3,77	22,79	
8	Bl. 8x100	1	16	65	S235JR	PN-83/H-92203		6,28	6,53	
	Pręt gwintowany M12x200-8.8	4	64	200	kl. 8,8	DIN975/DIN976	0,65		8,32	
16	Nakrętka M12-8	8	128		kl. 8	PN-EN ISO 4032	0,01		1,71	
17	Podkładka 12	8	128	kl. 200H-V	PN-EN ISO 7089		0,01		0,80	
	Społny						1,80%		0,53	
Masa 1 kompl.:			2,5 kg		Razem dla całego obiektu:				40,7	
C1										
20 kompl.										
9	Pl. 4x50	2	40	122	S235JR	PN-72/H-93202		1,57	7,66	
	Lacznik śrubowy dwustronny GM SO-PP M20	1	20	0	S235JR	ITB AT-15-0948/2016	1,63		32,60	
11	Pręt gladiki FI 16	1	20	2310	S235JR	PN-84/H-93000	1,57	72,53	gwintować	
13	Nakrętka M16-8	4	80		kl. 8	PN-EN ISO 4032	0,03		2,61	
14	Podkładka 16	6	120	kl. 200H-V	PN-EN ISO 7089		0,01		1,36	
18	Śruba M16x65-8.8	2	40	65	kl. 8,8	PN-EN ISO 4014	0,13		5,16	
19	Nakrętka M16x48-5.8	2	40	48	kl. 5,8	DIN 6334	0,10		3,84	do spawania
	Społny						1,80%		2,10	
Masa 1 kompl.:			6,4 kg		Razem dla całego obiektu:				127,9	
MS-1										
120 kompl.										
20	Pl. 3x50	1	120	108	S235JR	PN-72/H-93202		1,18	15,26	
21	Pl. 3x50	1	120	100	S235JR	PN-72/H-93202		1,18	14,13	
22	Śruba M12x90-8.8	1	120	90	kl. 8,8	PN-EN ISO 4014	0,09		10,87	
17	Nakrętka M12-8	1	120	kl. 8	PN-EN ISO 4032		0,01		1,60	
14	Podkładka 12	1	120	kl. 200H-V	PN-EN ISO 7089		0,01		0,75	
Masa 1 kompl.:			0,36 kg		Razem dla całego obiektu:				42,6	
RAZEM MASA:										563,0

Uwagi:

1. Siatkę stalową mocować do obrzeży ram poprzez zgrzewanie lub skręcanie drutem stalowym gr. 1-1,5 mm
2. Zabezpieczenie antykorozyjne:
 - łączniki - poprzez ocynkowanie galwaniczne lub ogniowe.
 - elementy konstrukcji - ocynkowanie ogniowe lub zestaw malarski odpowiedni dla kategorii korozyjności C3.

Materiały: Stal S235JR, metoda spawania MIG/MAG – drut G3Si1

Klasa wykonania: EXC2 wg. EN 1090-2

Projekt: Projekt wykonawczy zabezpieczenia elewacji budynku Urzędu Starostwa Krowidz-Prażmki	Funkcja	Nazwisko	Nr. Uprawnień	Data	Podpis
Objekt: Budynek biurowy przy ul. Krowoderskich Żuchów 2 w Krowkowie	Projektował	mgr inż. Paweł Podstolski	MAP/0134/PODK/11	08.2022	<i>[Signature]</i>
	Konstruował	mgr inż. Patryk Kojder		08.2022	<i>[Signature]</i>
	Sprawdził				
Investor: Izba Administracji Skarbowej w Krowkowie ul. Krowoderskich Żuchów 2 31-272 Krowki	tytuł rys.: Wspornik WS-1, Konsole KWS-1 i KWS-2, Cięgno C-1, Mocowanie MS-1.				
		Stadium: Nr rysunku:			
	W	W049-EL-004a			
ALPIMAX Centrum Usług Specjalistycznych Tomasz Krok ul. Złocieniec 29/32, 30-798 Krosno tel. +48 72 853-72-00 www.alpimax.pl	Biurowo-Projektowo-Konsultingowe BUKO Sp. z o.o. os. Szymanowskiego 6/15 32-020 Wieliczka, Poland tel. +48 72 354 92 20 www.buko-projekty.pl	Format:	Skala:	Strona:	Stron:
	A1	1:10	1:5	1:2	1 1